

“Talvez você esteja procurando nos  
galhos o que encontramos  
nas raízes”

Rumi





# Educando para a Sustentabilidade

# “FORMAÇÃO DE PROFESSORES UNIVERSITÁRIOS NO CONTEXTO DO SÉCULO XXI”





# A VISÃO DE MUNDO MUDOU

## CIÊNCIA TRADICIONAL

### Simplicidade

relações causais lineares

### Estabilidade

determinação-previsibilidade  
controlabilidade

### Objetividade

representação única da realidade, verdades acabadas, universo, os professores e estudantes são atores, o aprender se dá de fora para dentro

## CIÊNCIA EMERGENTE

### Complexidade

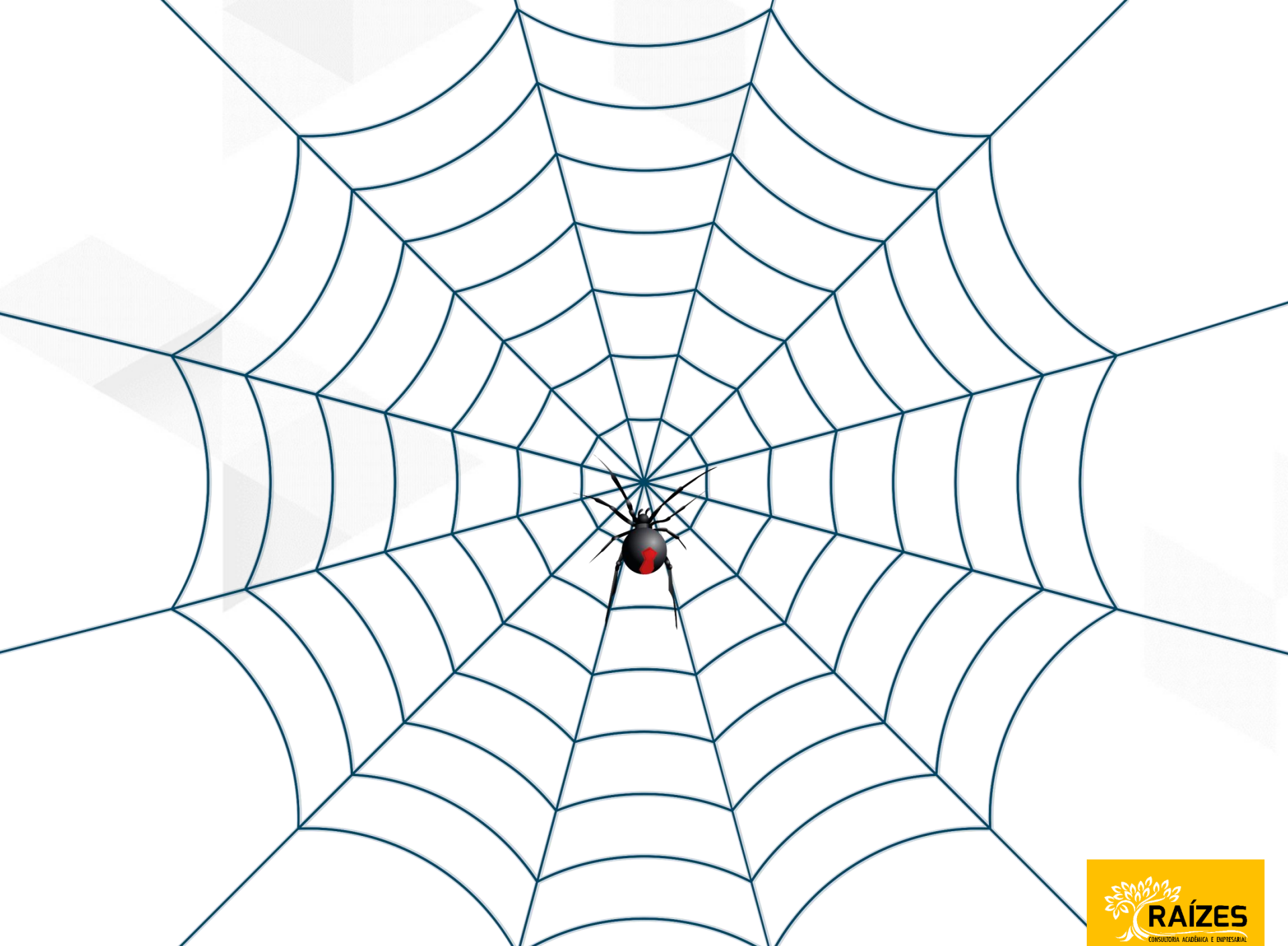
contextualização, busca dos porquês

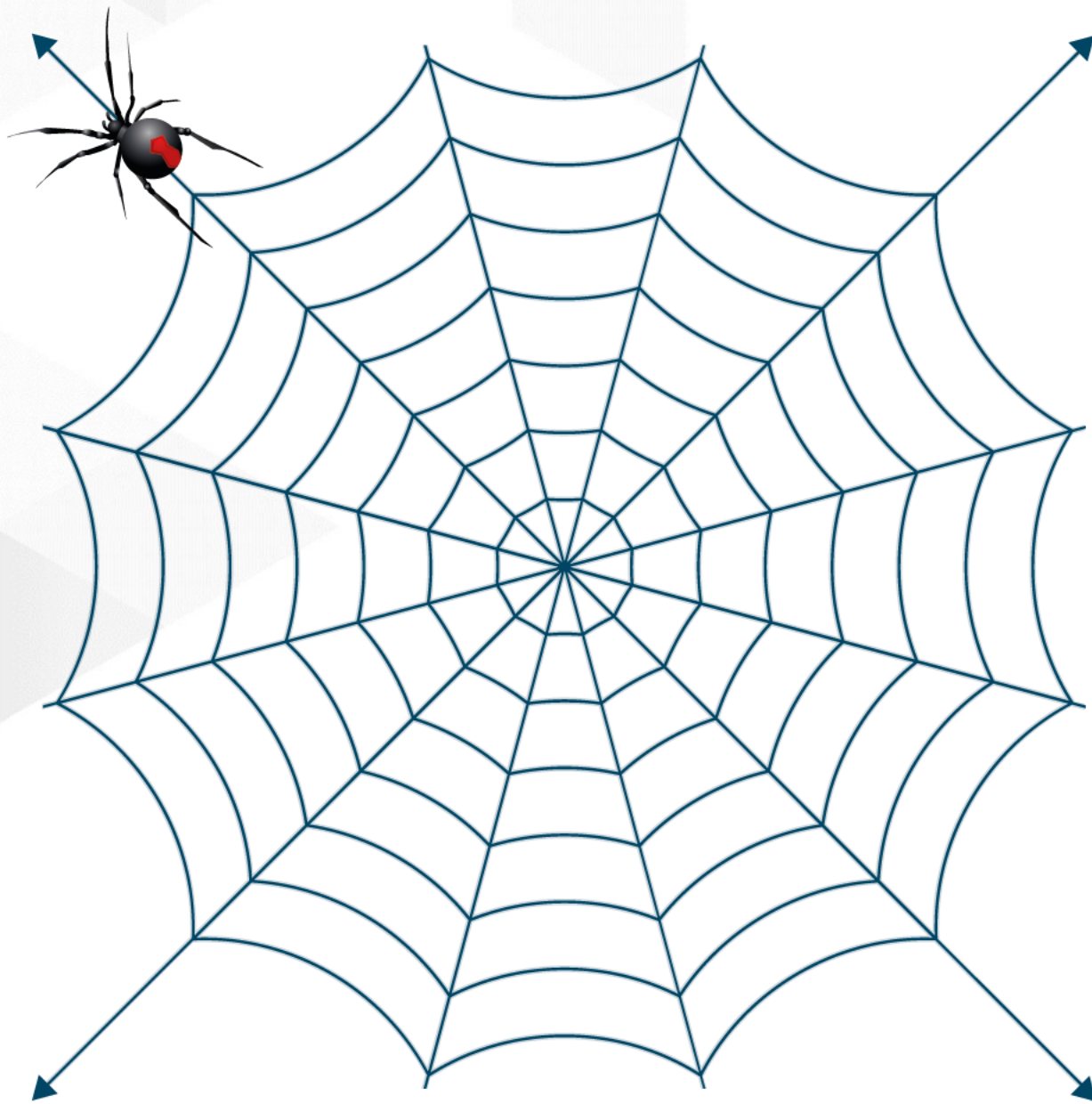
### Instabilidade

indeterminação-imprevisibilidade  
incontrolabilidade

### Intersubjetividade

compreensão múltipla do universo, foco na individualidade de cada sujeito, cada pessoa torna-se autor, o aprender se dá de dentro para fora

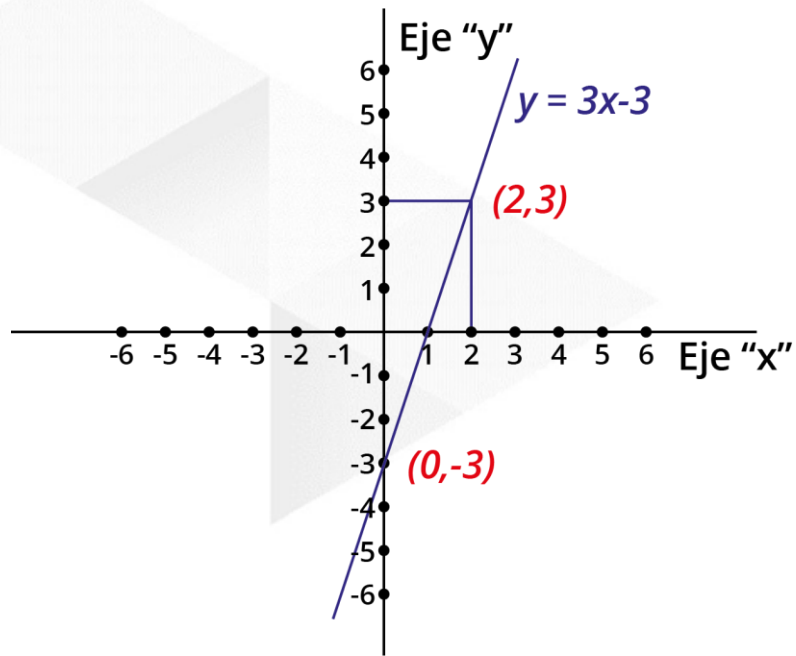




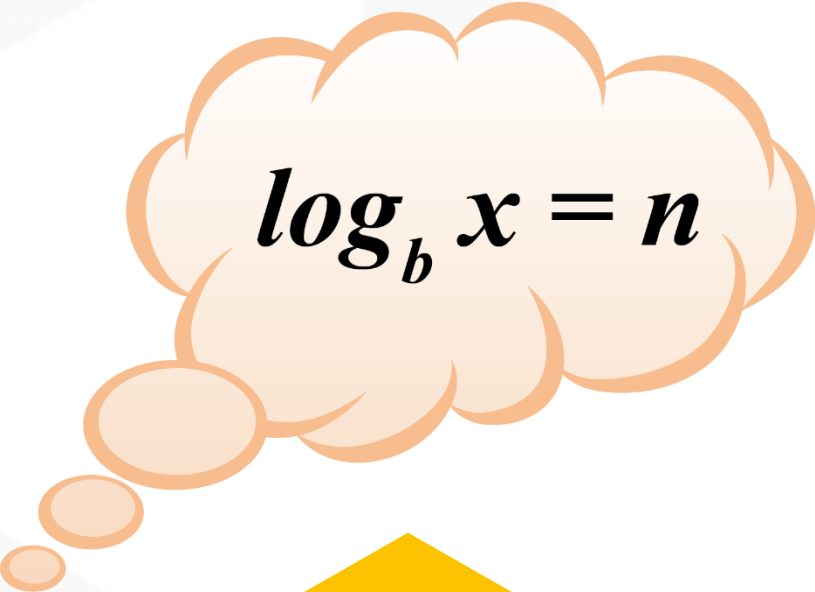
# NA CIÊNCIA NOVO-PARADIGMÁTICA TRANSFORMAMOS

VISÃO UNIFOCAL		MULTIFOCAL
VISÃO FRAGMENTADA		REFLEXÃO SISTÊMICA
ARMAZENAMENTO DE INFORMAÇÕES		COMPREENSÃO DE FENÔMENOS
VERDADES PLENAS		PROCESSO ABERTO E PERMANENTE PARA INVESTIGAR E DESCOBRIR
RACIONAL COGNITIVO		EMOCIONAL COGNITIVO





**O MODELO  
EDUCACIONAL LINEAR  
FRAGMENTADO NÃO  
RESPONDE MAIS ÀS  
NECESSIDADES  
CONTEMPORÂNEAS**


$$\log_b x = n$$

COMO A EQUAÇÃO DE 2º GRAU, O TEOREMA DE PITÁGORAS, A FÓRMULA DE BÁSCARA, A LEI DE LAVOISIER, A RAIZ QUADRADA, O CÁLCULO ESTEQUIOMÉTRICO, A ORAÇÃO SUBORDINADA SUBSTANTIVA OBJETIVA DIRETA... CONTRIBUÍRAM PARA TRANSFORMAR SUA VIDA? PARA COMPREENDER SUA REALIDADE?

**EDUCAÇÃO QUE NÃO TRANSFORMA, NÃO É EDUCAÇÃO!**

## Tendências da Educação do Século XXI

**Pensamento  
Filosófico –  
de dentro  
para fora:  
Por que...  
Como... Autoria**

**Fortalecimento  
Emocional e  
Cognitivo**

**Emerge  
a  
Neurodidática**

**Interação  
entre o Empírico e  
o Teórico:  
Mente Investigativa**

**Professor:  
Fisioterapeuta  
Mental**

**Formação de  
Habilidades  
Reflexivas: Aprender  
a construir o melhor  
argumento**

**Foco no  
Perfil:  
Formação  
de Pessoas  
Competentes**

**Aprendizagem  
Significativa  
e Útil**

**Inversão  
dos  
Programas:  
Contexto  
Problematizado +  
Referenciais  
Teóricos**

**Metodologias  
Ativas,  
Dialogicas e  
Colaborativas**



PRECISAMOS FORMAR PENSADORES,  
AUTORES, COM VALORES ÉTICOS E COM  
CONSCIÊNCIA SOBRE A SUSTENTABILIDADE DA  
VIDA





É PRECISO HARMONIZAR O  
EMOCIONAL E O COGNITIVO  
EM TODAS AS ÁREAS DO  
CONHECIMENTO

SEM ENVOLVIMENTO EMOCIONAL NÃO HÁ APRENDIZAGEM  
SIGNIFICATIVA E NEM TRANSFORMAÇÃO INTERIOR



criatividade detalhes  
**aprender**  
empatia ousadia entusiasmo planejamento **coragem** sonho  
**ouvir** mentores **persistir** regras **excelência** liderança sorrir  
**relacionamentos** desistir elogios receptividade UAU  
**auto-confiança** inconformismo sensibilidade **resiliência** **fracassos** relaxar sorte  
**objetivos** **diálogo** **vontade** autenticidade  
**dedicação** transparência motivação  
autonomia agilidade improvisação **humildade** gentileza porque  
negociação **iniciativa** **otimismo**  
mudanças **vitórias**  
**falar**



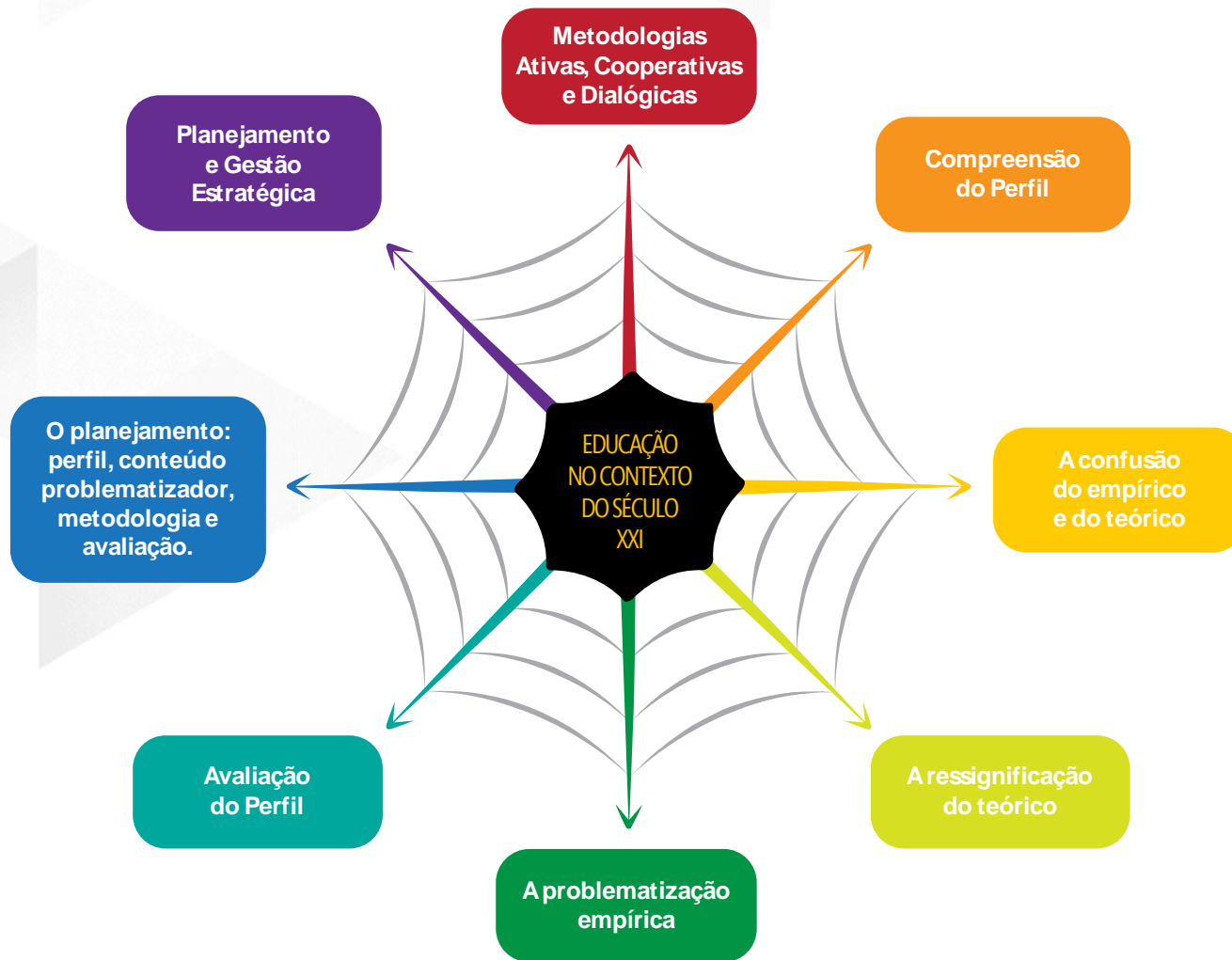


OS AMBIENTES E OS  
TEMPOS EDUCACIONAIS  
PRECISAM SER REVISTOS





**MUDA O MODELO EDUCACIONAL**



# NA FORMAÇÃO DE PROFESSORES CONSTATA-SE UMA ENORME DISTÂNCIA ENTRE OS DISCURSOS E AS PRÁTICAS



# FORMAÇÃO DE PROFESSORES NO CONTEXTO DO SÉCULO XXI



1. FORMAÇÃO INICIAL
2. FORMAÇÃO CONTINUADA

# UM POSSÍVEL REFERENCIAL DE FORMAÇÃO INICIAL









[adelar@raizesconsultorias.com.br](mailto:adelar@raizesconsultorias.com.br)



41 3408-2468



61 9828-1330 (Whatsapp)



16 99733-1330